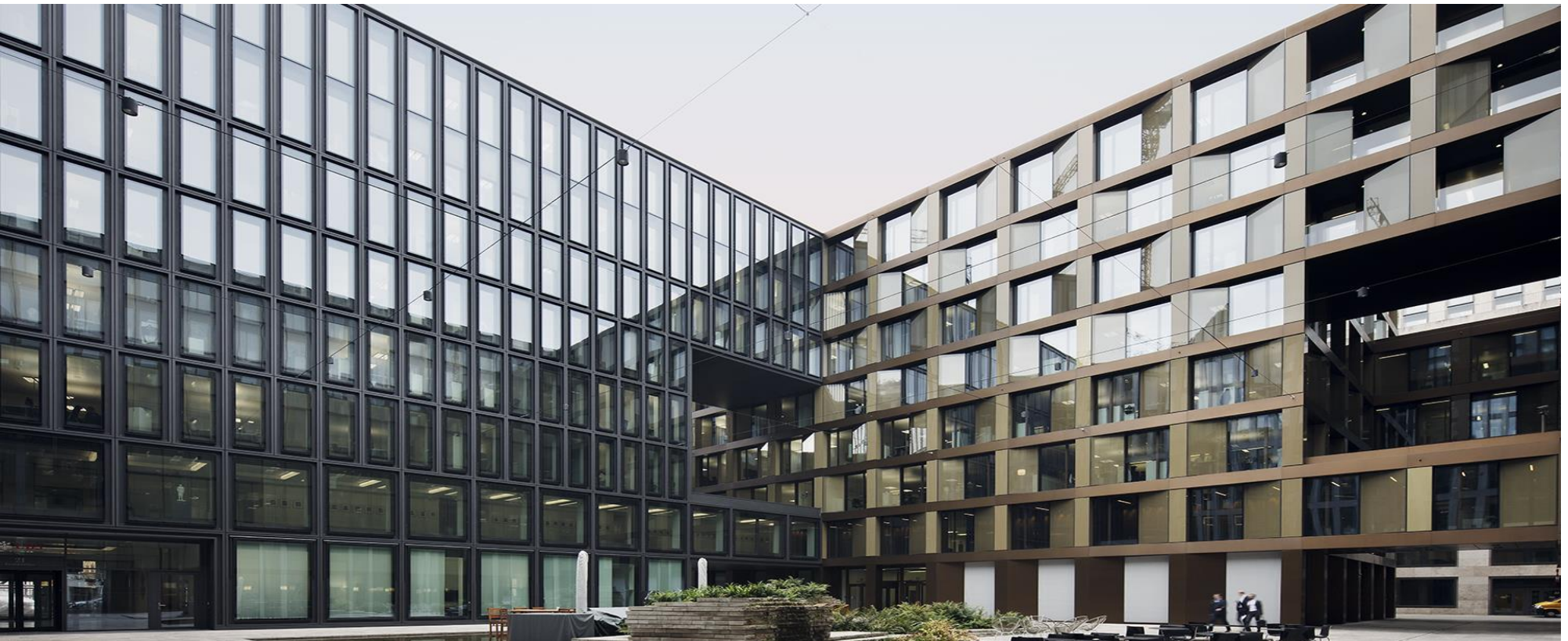


Tirocinio nel ramo fiduciario immobiliare



Perché offrire un posto di tirocinio nel ramo?

- Primo posto di lavoro = imprinting aziendale
 - I luoghi della formazione
 - Posto di lavoro
 - CPC
 - Corsi interaziendali
- Più efficaci se orientati all'obiettivo!**
- Competenze specifiche del ramo

La persona in formazione

Competenze

- Professionali
- Sociali e personali
- Metodologiche – Imprinting Aziendale!

Competenze specifiche del ramo – parte immobiliare (1 di 3)

- Codice deontologico del ramo fiduciario/immobiliare
- Protezione dei dati
- Conoscere i servizi della propria azienda di tirocinio
- Amministrazione immobili locativi
- Verifica interessati alla locazione / all'acquisto
- Colloqui con potenziali inquilini e sopralluoghi
- Stesura e conclusione di contratti di locazione
- Mandati di gestione

Competenze specifiche del ramo – parte immobiliare (2 di 3)

- Difetti e cessazione del rapporto di locazione
- Gestione disdette
- Riconsegne e passaggio di abitazioni
- Individuazione ed eliminazione dei difetti
- Documentazione della commercializzazione di immobili
- Conclusione contratti di compravendita
- Determinazione pigione
- Registro fondiario, forme di proprietà, contratto di compravendita, misure per ridurre gli sfitti ecc.

Competenze specifiche del ramo – parte immobiliare (3 di 3)

Conteggi spese accessorie, solleciti e incassi

- Compilazione e spiegazione conteggio spese accessorie
- Solleciti
- Avviamento procedure d'incasso pigione e di esecuzione
- Gestione arretrati/accrediti

Assemblee PPP

- Organizzazione pratica assemblee
- Raccolta documentazione
- Verbalizzazione assemblea PPP
- Principi teorici proprietà per piani

Competenze specifiche del ramo – parte commerciale (riepilogo)

L'ABC della contabilità

- Imposta sul valore aggiunto
- Salari e amministrazione del personale
- Chiusure annuali e intermedie
- Dichiarazioni d'imposta persone fisiche
- Dichiarazioni d'imposta persone giuridiche
- Imposta preventiva

Il mondo del lavoro è sempre più...

... dinamico, digitale, competitivo ...



Il compito della formazione professionale di base è permettere ai nuovi impiegati che si affacciano sul mondo del lavoro, di rispondere alle mutate esigenze delle aziende e dei loro clienti.

Le persone in formazione sono al centro

Persona in formazione

- Si documenta
- Riflette

-> Crea la propria esperienza

Luogo di formazione

Azienda:

- Creazione di routine professionali
- Applicazione pratica
- Know How Professionale

Luogo di formazione CI:

- Introduzione alla pratica professionale
- Approfondimento

Luogo di formazione CPC:

- Introduzione ai principi teorici
- Costruzione del sapere

Apprendimento duraturo anziché memorizzazione

- La costruzione delle competenze avviene tramite le esperienze nella vita professionale quotidiana.
- Viene raggiunta tramite:
 - Offerte formative adeguate
 - Strumenti per la costruzione strutturata di esperienze professionali.
 - Documentazione personale dell'apprendimento

La struttura della formazione - CI

- 6 corsi interaziendali da 2 giorni ognuno + giornata prova d'esame
- Apprendimento a distanza della teoria, su piattaforma digitale Konvink prima di ogni corso interaziendale
- E-test
- Esercitazioni pratiche in classe
- Consolidamento dopo il CI tramite la creazione di «Opere»

Vantaggi...

- La teoria svolta in maniera individuale può essere suddivisa in vari momenti, in modo da poter ripassare autonomamente e adattare la velocità a se stessi
- Le persone in formazione hanno tempo per rivedere il materiale e creare i propri appunti e riassunti
- All'arrivo in aula dovrebbero avere tutti le stesse preconcoscenze
- Si sfrutta il tempo di presenza in modo più attivo
- Meno giornate di CI sul posto, formazione più flessibile secondo i flussi di lavoro in azienda
- Livello minimo raggiunto da più studenti

Svantaggi...

- È necessaria una maggiore organizzazione da parte dello studente
- Rispetto dei termini
- Appiattimento dei risultati
- Superiori e colleghi devono essere coscienti che deve essere lasciato del tempo a disposizione in azienda, definito in modo chiaro

Risultato...

- Giovani professionisti formati con competenze specifiche
- Profilazione e motivazione
- Concorrenziali sul mondo del lavoro

In azienda...

- Allestire piano della formazione
- Concedere il tempo a disposizione
- Leggere le opere prima dell'invio
- Verifica delle competenze tramite mandati pratici con nota
- Gestione delle piattaforme TRIMBI, KONVINK, BDEFT2

GRAZIE