

Durabilité

Enjeux et atouts pour le développement
immobilier et le secteur de la construction

M. François Guisan
SVIT Mai 2020



Implenia®

Sommaire

- 1) **Rappel des enjeux**
- 2) **Notre politique de durabilité**
- 3) **Nos atouts et savoir-faire**
- 4) **Nos ambitions de quartiers durables**
- 5) **Plan d'action de durabilité**

Liens utiles :

- **Rapport de développement durable**
- **Website "Green Village"**

Implenia

Rappel des enjeux

Rappel des enjeux

Un secteur influent en termes de développement durable

Le secteur de la construction a une influence énorme sur l'environnement, la société et l'économie :

* Étude MatCH de l'OFEV, 2017

** Indicateur suisse de calcul d'écobilans (cf. explication sur le site de l' **Office fédéral de l'environnement**)



Environnement

30%
des émissions de gaz à effet de serre

40%
de la consommation nationale
d'énergie

50%
des déchets produits



Société

1 700 000
bâtiments comptant

4 300 000
logements

71 500 km
de routes

5100 km
de voies ferrées

53 000
Nombre d'accidents
du travail par an



Économie

62 milliards de francs
de dépenses de construction
par an, dont un tiers
d'investissements publics

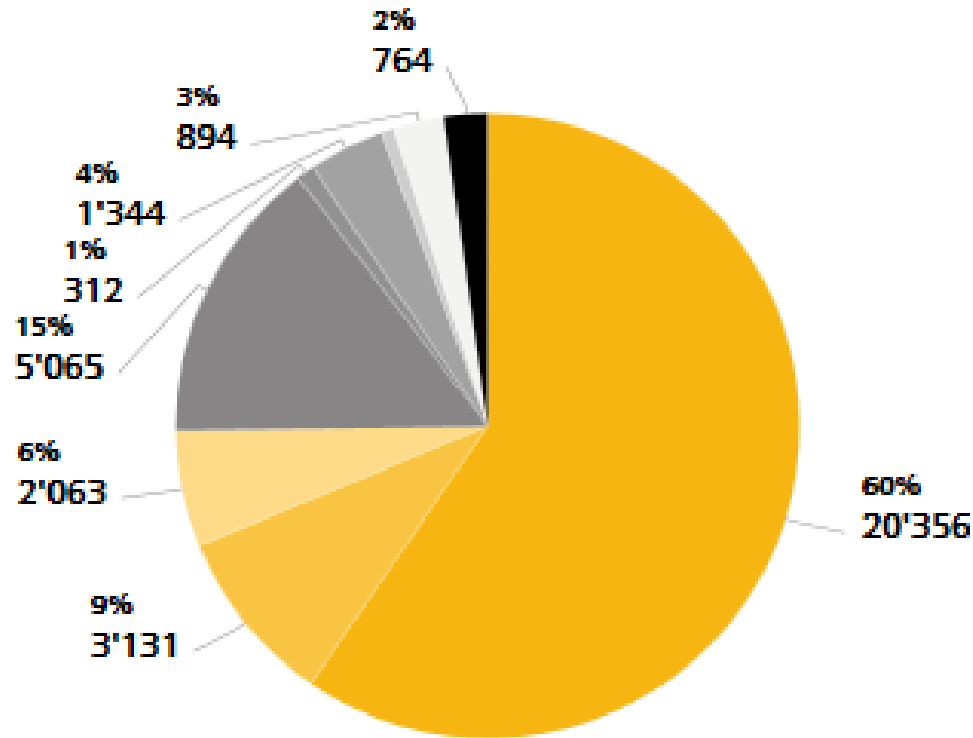
322 000
Postes à plein temps



Source: Données de l'Office fédéral de la statistique (OFS) et la Fondation suisse de l'énergie

Rappel des enjeux

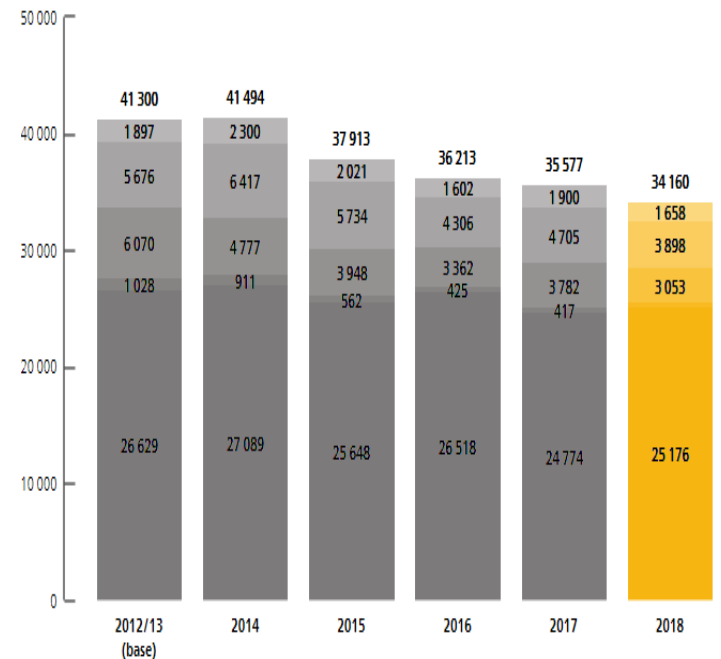
Une entreprise à forte responsabilité sociétale



- Mobilité camions et machines
- Mobilité véhicules de livraison
- Mobilité voitures de tourisme
- Chaleur unités de production
- Chaleur ateliers
- Chaleur chantiers
- Chaleur immeubles de bureaux
- Appareils électriques chantiers
- Appareils électriques installations de production et immeubles

Émissions de gaz à effet de serre, Implenia Suisse

par source d'énergie en tonnes équivalent CO₂



- Électricité
- Fioul de chauffage
- Gaz naturel
- Essence
- Diesel

Implenia

Notre politique de durabilité

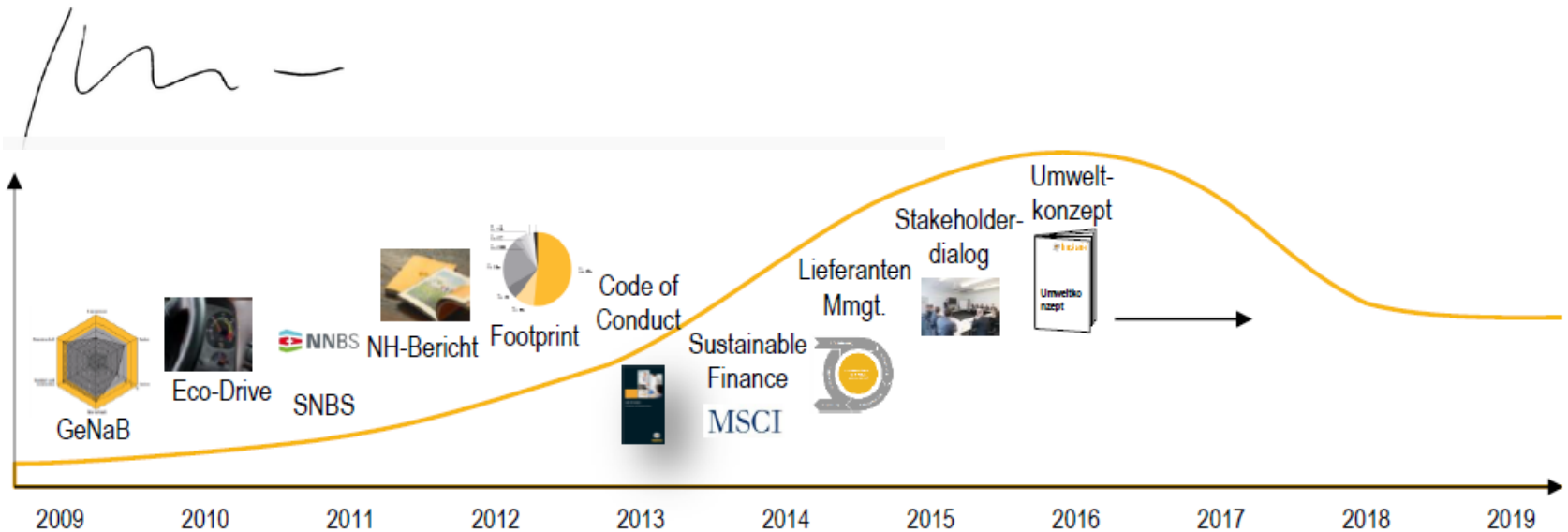
Notre politique de durabilité

Un processus continu et pérenne

Les mégatendances telles que la mobilité, la transition énergétique, le mitage du territoire et la rareté des ressources exigent des réponses durables. Dans le même temps, nous savons qu'à travers ses activités Implenia exerce une influence énorme sur l'économie, l'environnement et la société. Nous assumons pleinement la responsabilité qui en découle.

En bref, nous sommes optimistes au vu des nombreux résultats concrets que nous pouvons présenter. Toutefois, dans beaucoup de domaines, nous n'avons pas encore atteint nos objectifs. Nous allons donc continuer de nous engager à fond en faveur du développement durable, par conviction mais aussi avec passion.

Merci de vous engager également en faveur de ce thème.



Notre politique de durabilité

Une culture de durabilité d'entreprise axée sur 5 piliers



Produits et services durables



Environnement de travail attractif



Gestion respectueuse de l'environnement



Engagement dans la société et compliance



Excellence financière

■ Dix initiatives Implenia :

- Gestion de la chaîne logistique
- Communication durable
- Durabilité dans notre ADN
- "Chantier Marguerite"
- Sustainable Buildings 2.0
- Standard INFRA
- Implenia without Borders
- Economie Circulaire
- Concept de mobilité



Notre politique de durabilité

Transparence et engagements concrets

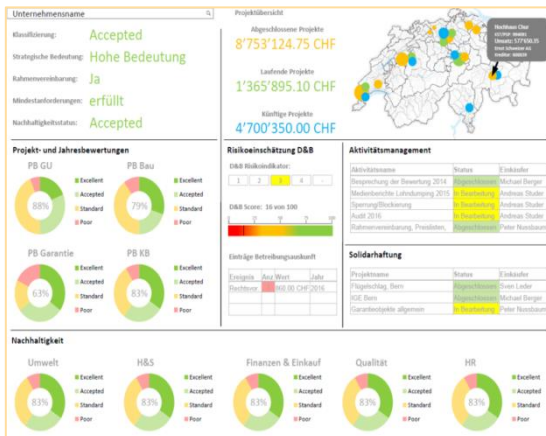
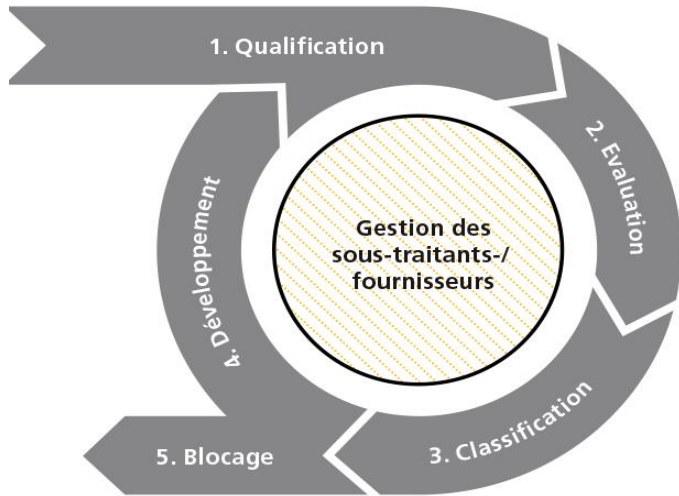
Implenia est certifiée pour ses différentes divisions selon les systèmes de surveillance suivants :

- ISO 9901, système de management de qualité
- ISO14001, système de management environnemental
- OHSAS 18001, système de management de la santé et la sécurité au travail
- GRI, Système de suivi et rapport de gestion globale en durabilité
- MSCI ESG; indices de cotation sur les enjeux environnement, social et de gouvernance



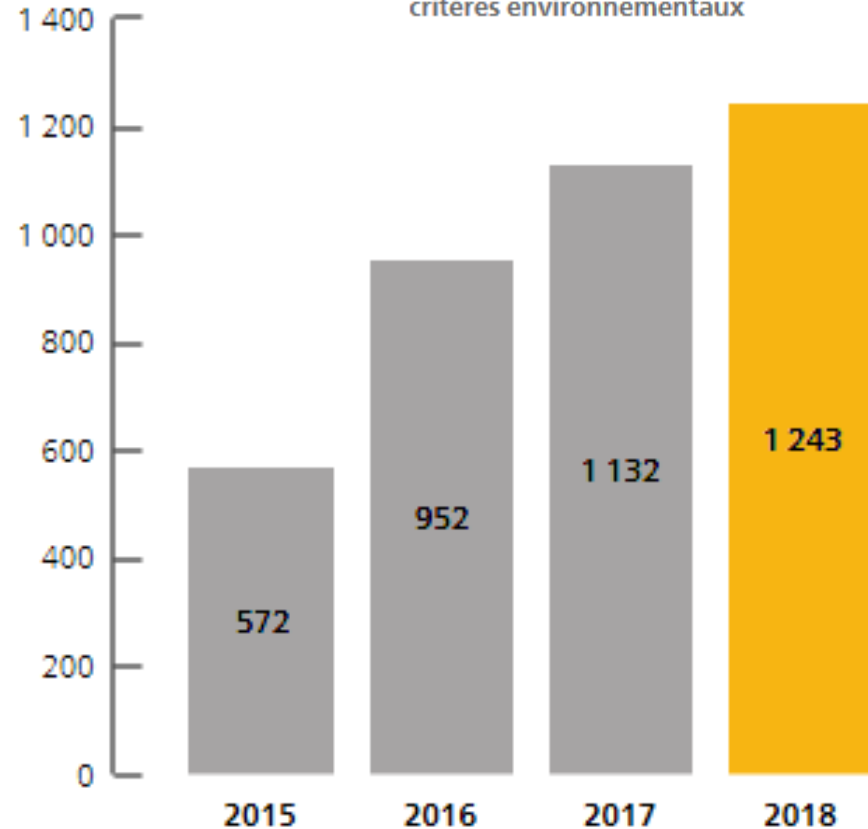
Notre politique de durabilité

Gestion de la chaîne de valeur (compliance de nos partenaires)



Fournisseurs évalués

en nombre de sous-traitants et fournisseurs audités et évalués selon des critères environnementaux

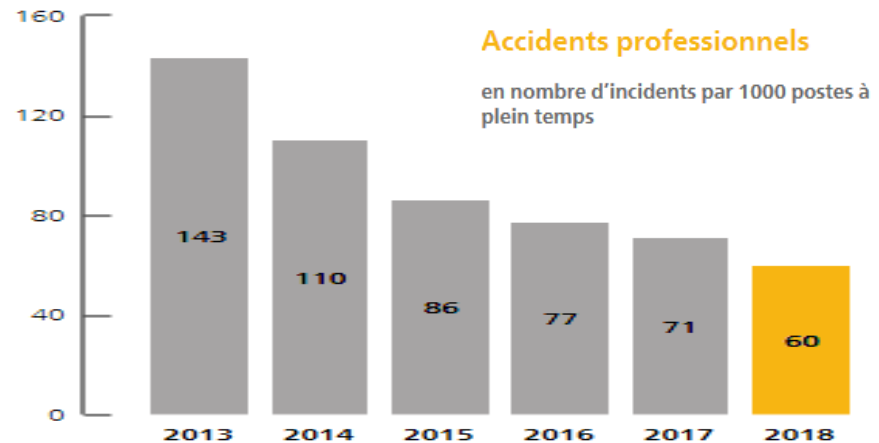
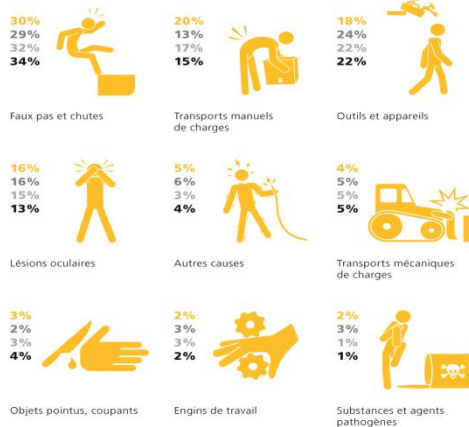


Nos atouts et savoir-faire

Sensibilisation et formation pour la santé et la sécurité au travail



Catégories d'accidents
(en % de tous les accidents professionnels)



Nos atouts et savoir-faire

Système interne d'évaluation des projets immobiliers (GeNaB[©])

Nom de la version:
 Phase de projet: **stratégie / idée de projet**
 Evaluation par: **F. Guisan**
 Contrôlé par: **CONTRÔLÉ ✓**
F. Guisan, 06.05.2014

9

Cible	Points
Ressources	1
Sol	2
Coûts	2
Conservation de la valeur	1
Site et architecture	1
Collectivité	2

50% Degré de satisfaction projet
 88% Degré de satisfaction site

Intégration de réfugiés

Dans le cadre d'un programme de réinsertion, Implenia offre l'opportunité à une dizaine de réfugiés (permis B ou F) de travailler sur le site du chantier (accueil, visite, logistique, sécurité, propreté) et d'acquérir une formation professionnelle.

Partenaire
 Bureau de l'intégration des étrangers de Genève

Budget
 100'000 CHF

Chantier Ecologique

Implenia garanti un chantier exemplaire vis-à-vis de la protection de l'environnement. Les mesures et méthodes appliquées ainsi que les résultats sont communiqués au MO ainsi qu'aux visiteurs de l'ONU à travers d'un show room.

Partenaires
 Département de la durabilité Implenia

Budget
 30'000 CHF

Transfert de Connaissance

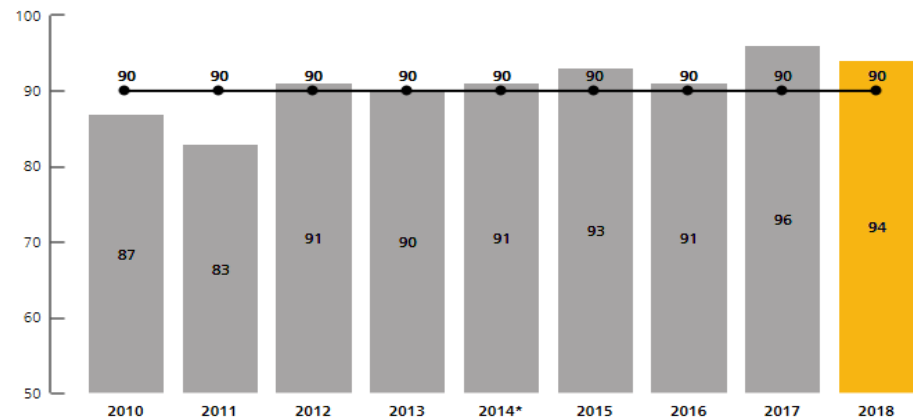
En partenariat avec des étudiants de l'IHEID, Implenia documente les processus et les techniques de construction ainsi que les mesures environnementales en visant le transfert de savoir dans des pays en voie de développement.

Partenaire
 Institut de hautes études internationales et du développement (IHEID)

Budget
 20'000 CHF

Satisfaction des clients

en % de clients satisfaits prêts à recommander Implenia



Implenia

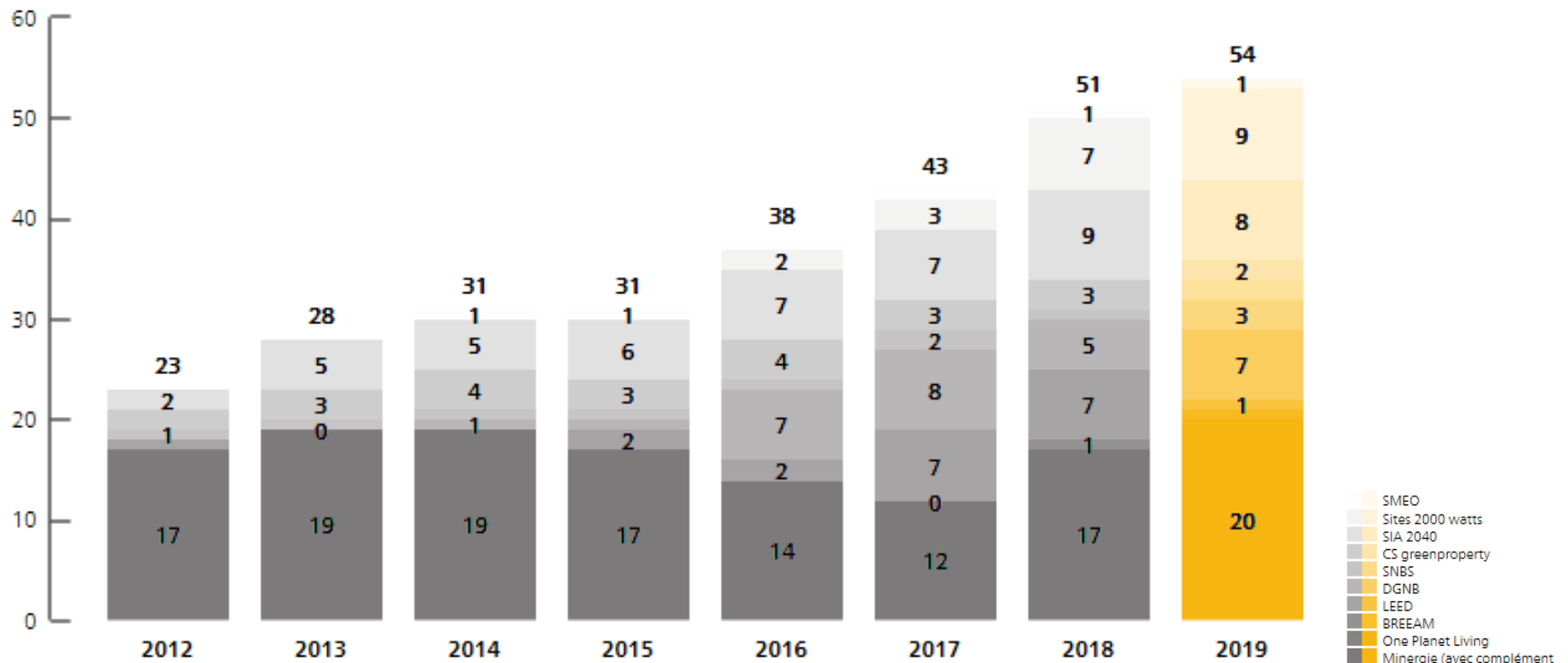
Nos atouts et savoir-faire

Nos atouts et savoir-faire

Implenia et les labels

Certificats de durabilité dans la construction de bâtiment

en nombre

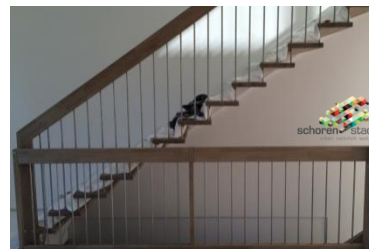


Nos atouts et savoir-faire

Implenia leader de la construction bois en Suisse



Implenia est fière de la maison intergénérationnelle «Giesserei» à Winterthur, développée par ses propres soins. Construction de bois parmi les plus vastes d'Europe, elle a été distinguée en 2015 par la Prix Lignum.



Nos atouts et savoir-faire

Des standards de gestion environnementale de chantier

Implenia s'engage pour une gestion environnementale de ses chantiers exemplaire, par l'application de standards environnementaux de chantiers qui permettent la mise en œuvre de bonnes pratiques opérationnelles, la formation des ouvriers et une diffusion à tous les sous-traitants.



La gestion des déchets



La gestion des eaux de chantier



La prévention du bruit



La qualité de l'air



Nos atouts et savoir-faire

Des sites de production pionniers en Suisse

Implenia est actionnaire majoritaire de plusieurs sites de production de matériaux en Suisse où elle met en avant des pratiques pionnières sur la revalorisation des matériaux de chantiers et la recherche de cycle court, ainsi que sur l'optimisation des procédés industriels, bien en deçà des normes exigées.



Description

Besoins : Projets Implenia et externes

Enjeux : Recyclages de béton et enrobés

Actions : Ecobéton depuis plus de 20 ans, halle de triage la plus performante de Suisse, centrale d'enrobé la moins polluante de Suisse.

Sites :
CLAIE AUX MOINES (VD)
ECUBLENS (VD)
BOIS DE BAY (GE)
TAPIDRANCE (VS)

Nos atouts et savoir-faire

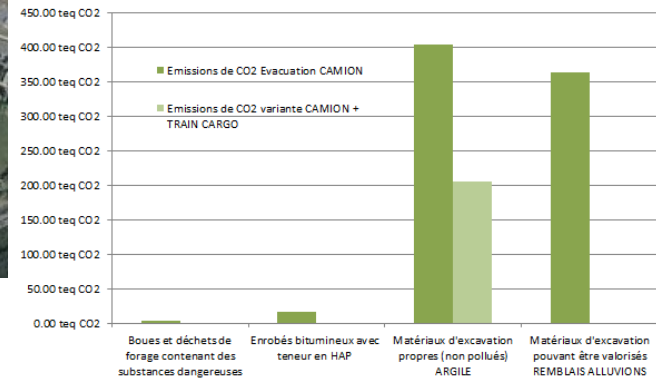
Recherche de systèmes alternatifs de logistique de chantier

Implenia a pu proposer à un important Maître d'Ouvrage de relier son chantier directement à une gravière de traitement des déchets de chantiers, par l'installation d'une bande roulante.

Une telle pratique a évité plus de 34'000 transports aller-retour de camions de gros tonnage.

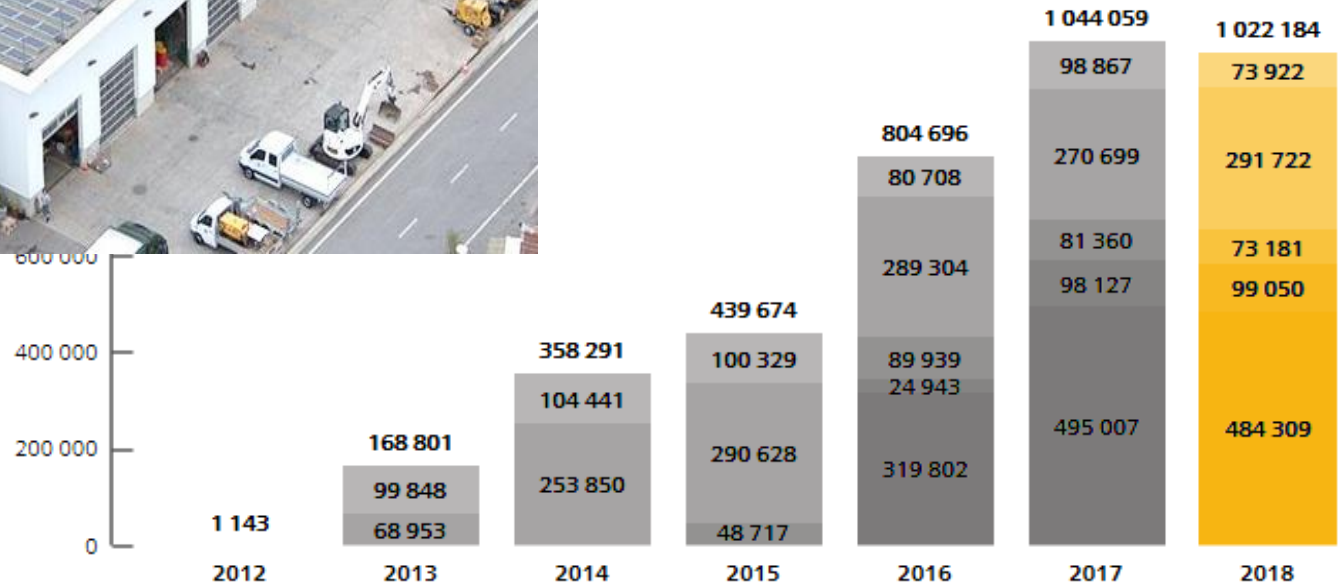


Bilan Carbone du transport des excavations



Nos atouts et savoir-faire

Recours aux énergies renouvelables



Nos ambitions de quartiers durables—l'exemple de Green Village

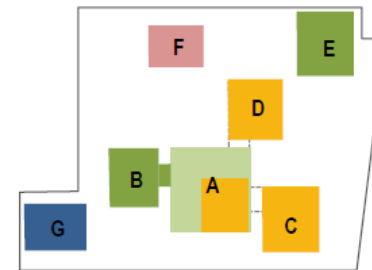
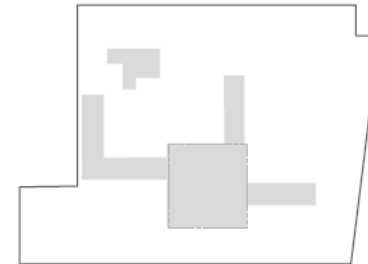
Green Village

Le projet de nouvelles constructions



Green Village

Bâti existant et phases de projet



VUE D'ENSEMBLE DU SITE ACTUEL



JONCTION DU BÂTIMENT CENTRAL AUX TROIS AILES DE BUREAUX



FAÇADE DE L'ENTRÉE

Implenia

Plan d'Action de Durabilité

Plan d'Action de Durabilité

Exemple de bonnes pratiques dans les projets immobiliers

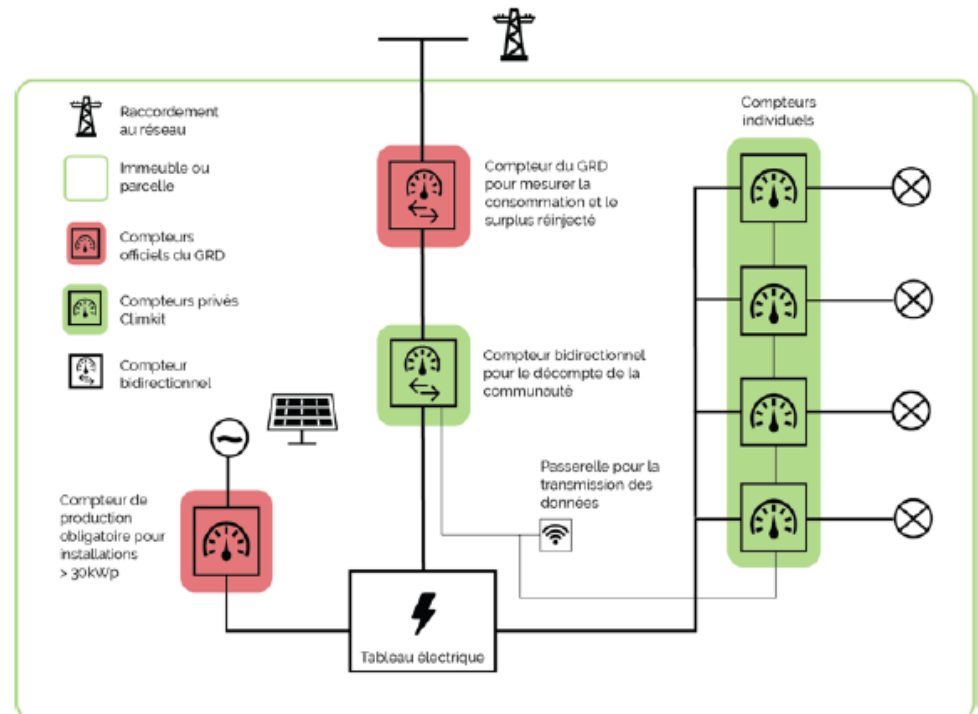
1. Concept énergétique Zéro Carbone

Solution tiers investisseur avec du contracting énergétique

- Tiers investissement sur le concept énergétique 100% renouvelable : PAC sur géothermie
- Production in situ en toiture et premier Microgrid à Genève
- Certificats d'origine renouvelable pour toute la fourniture d'électricité à prix concurrentiel



Réalisation d'un Microgrid par Swiss Solar City & Sunergic



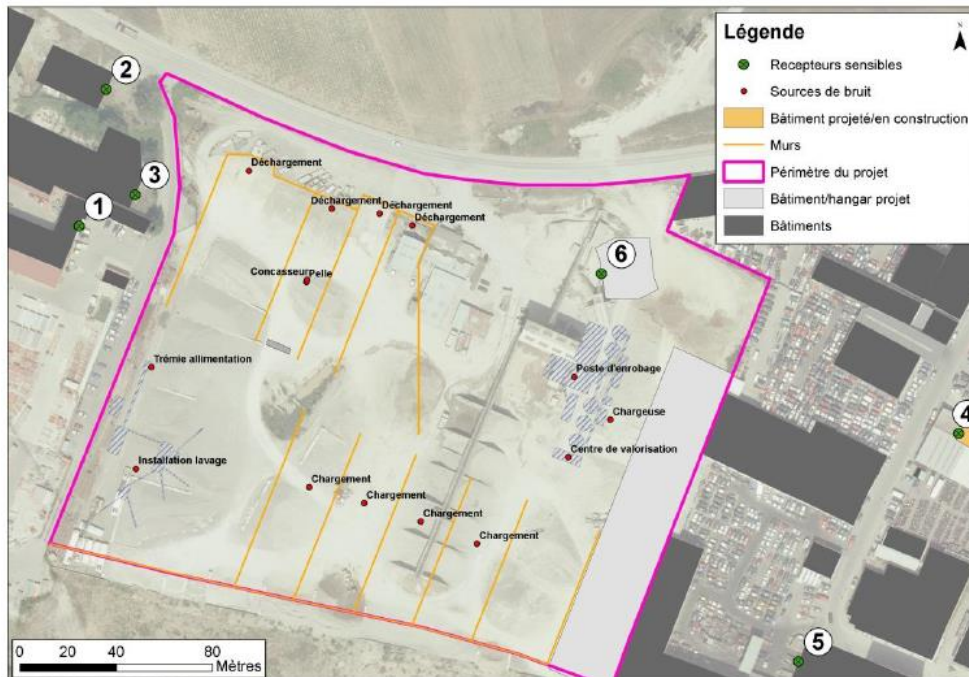
Plan d'Action de Durabilité

Exemple de bonnes pratiques dans les projets immobiliers

2. Quartier durable Zéro Déchets

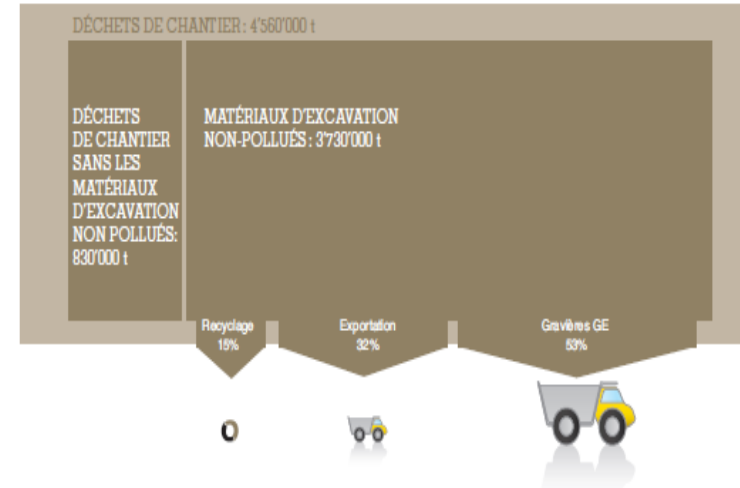
Optimiser la gestion des déchets en toutes phases

- Minimisation du volume de déchets en phase de chantier (stockage des terres pour remblais)
- Optimisation des flux et de la logistique de chantier par revalorisation des terres excavées
- Minimisation de production de déchets en exploitation avec un hôtel engagé



Site de revalorisation du Bois de Bay, à 5 km du projet

TOTAL DES DÉCHETS GENEVOIS EN 2014: 4'910'000 TONNES



2 / GUIDE POUR LA RÉUTILISATION DES MATÉRIAUX D'EXCAVATION NON POLLUÉS

Optimiser les déchets de chantier

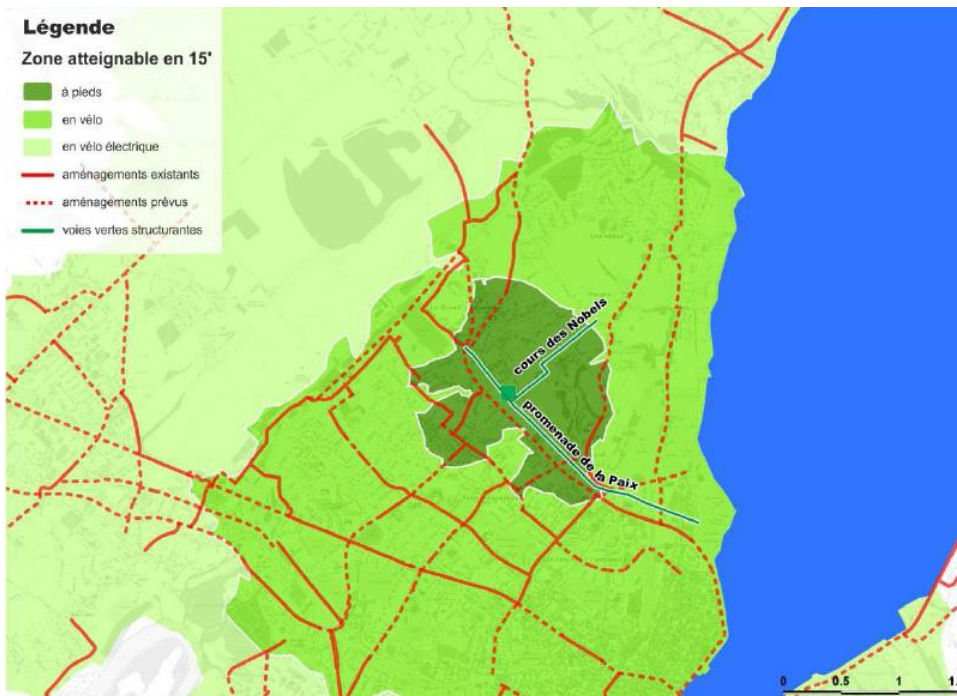
Plan d'Action de Durabilité

Exemple de bonnes pratiques dans les projets immobiliers

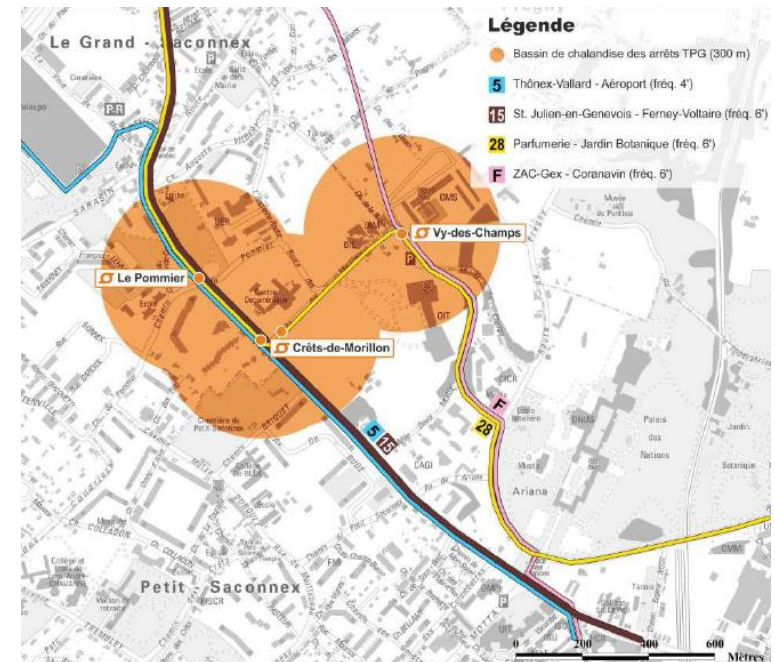
3. Transports durables - Mobilité combinée

Favoriser une mobilité combinée et modulaire

- Situation périurbaine desservie par 5 bus et un futur tram
- Amélioration des infrastructures de mobilité douce à l'ensemble du projet Jardin des Nations
- Contribution des entreprises à une mobilité durable de leurs employés par des Plans de Mobilité



Aménagements de mobilité douce du PDQ Jardin des Nations



Transports publics renforcés

Plan d'Action de Durabilité

Exemple de bonnes pratiques dans les projets immobiliers

4. Matériaux locaux et durables

Des solutions constructives mixtes ...

- Structures constructives intégration de bétons recyclés,
- Utilisation d'isolants naturels sur l'enveloppe thermique (pas de matériaux composites)
- Interdiction de nombreuses substances toxiques pour l'environnement et la santé humaine (Env. 1.2 SGNI)



Béton recyclé à l'étude



Verre concassé recyclé pour drainages

Plan d'Action de Durabilité

Exemple de bonnes pratiques dans les projets immobiliers

5. Alimentation locale et durable

Mettre à contribution les acteurs locaux

- Production alimentaire de proximité avec le programme GRTA
- Menus et engagements pour les quartiers durables dans les restaurants du quartier (hôtel et cafétéria)
- Connexions avec les producteurs et commerçants locaux (Ferme de Budé, apiculteurs, etc.)



Alimentation locale Genève Région Terre d'Avenir



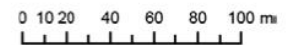
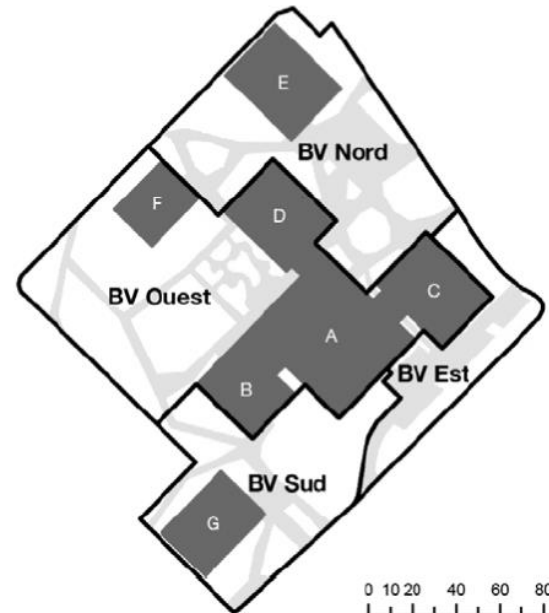
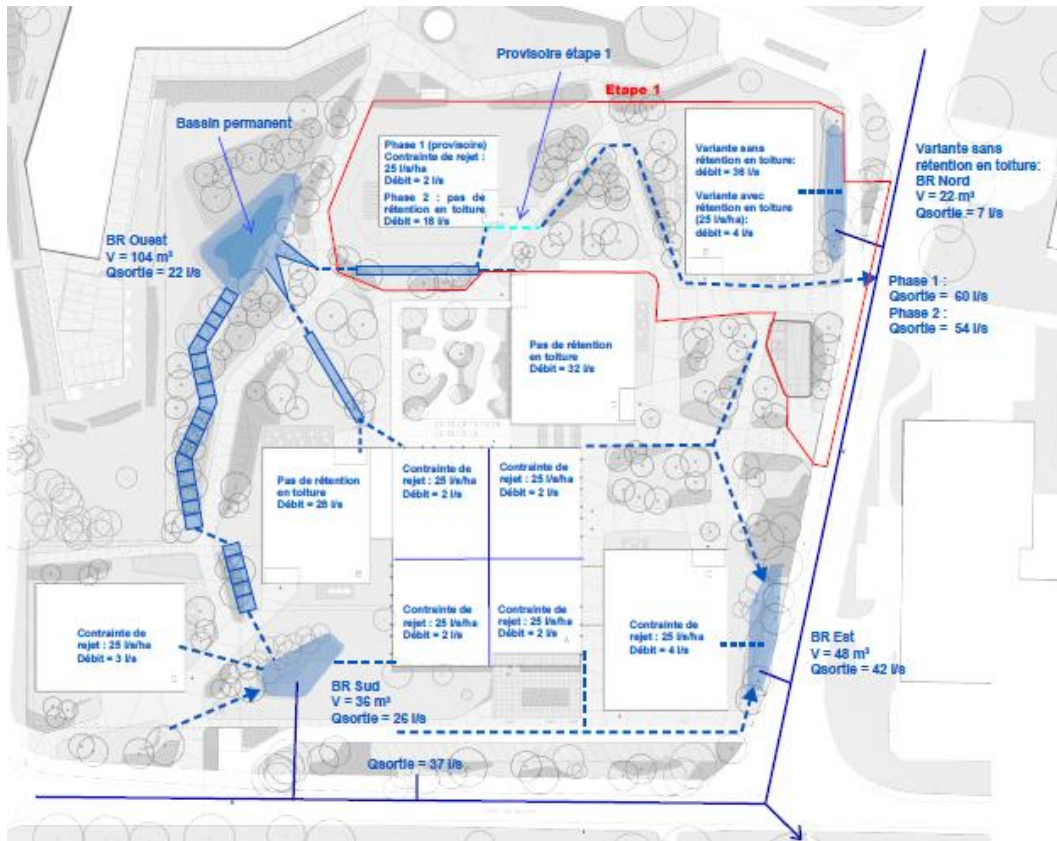
Plan d'Action de Durabilité

Exemple de bonnes pratiques dans les projets immobiliers

6. Gestion durable de l'eau

Favoriser des aménagements urbains inondables et diversifiés

- Gestion des eaux de pluie à ciel ouvert et diversification du paysage urbain



Plan général de gestion des eaux

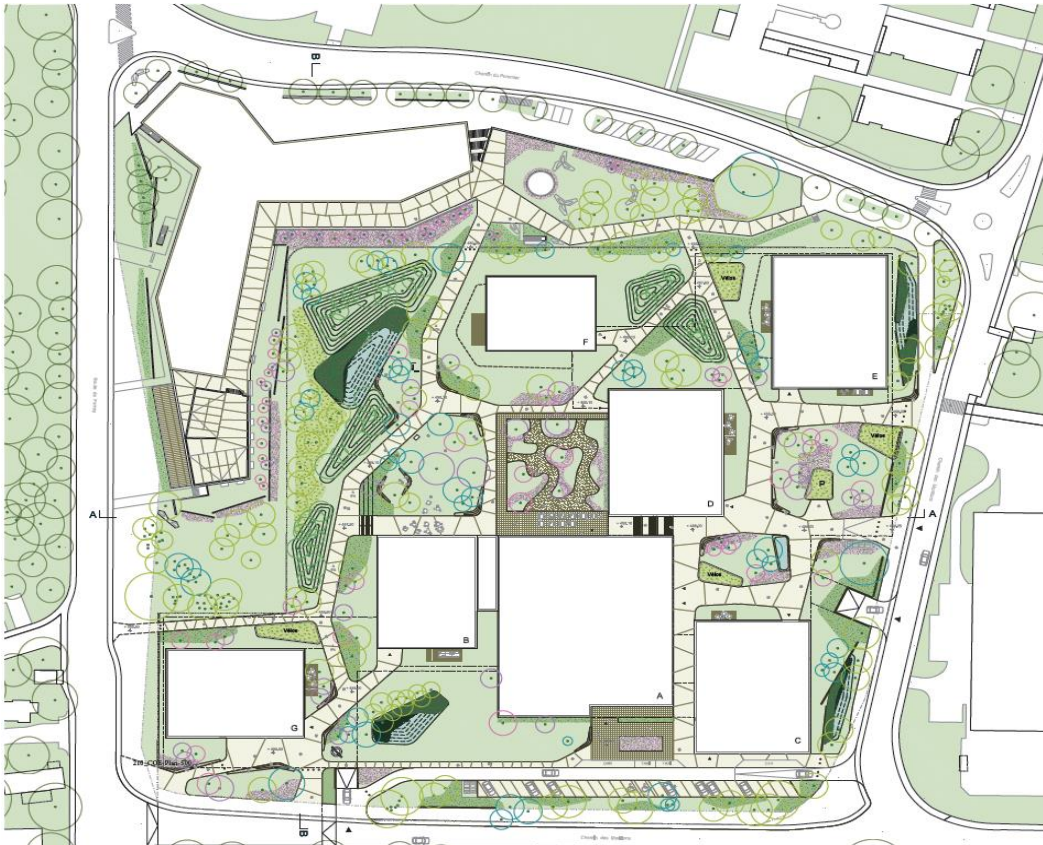
Plan d'Action de Durabilité

Exemple de bonnes pratiques dans les projets immobiliers

7. Habitats naturels et biodiversité

Se rapprocher des dynamiques naturelles

- Premier concours paysager selon le cahier des charges OPL – Biodiversité



Projet Ecoumène lauréat du concours paysager

Plan d'Action de Durabilité

Exemple de bonnes pratiques dans les projets immobiliers

8. Culture et Patrimoine

Conserver les traces du passé

- Patrimoine architectural des frères Honnegger
- Patrimoine paysager avec le jardin Brugger
- Patrimoine culturel avec les œuvres du WCC



Fouilles archéologiques et archivages des traces d'importances (Etat de Vaud)



Plan d'Action de Durabilité

Exemple de bonnes pratiques dans les projets immobiliers

9. Équité et partenariats locaux

Rechercher l'alignement des intérêts de toutes les parties prenantes

- Mise à disposition d'un espace commun polyvalent (hors droits à bâtir)
- Gouvernance participative avec une trésorerie de quartier gérée par les usagers



Le **NeighborHub®** est la pièce manquante pour créer des quartiers durables et agréables à vivre.



Activateur OPL planifié avec la start Up ENOKI (issue du SolarDecathlon)

Plan d'Action de Durabilité

Exemple de bonnes pratiques dans les projets immobiliers

10. Qualité de vie et Bien-être

Apporter bien-être et qualité à tous les usagers

- Garantir les fonctions des espaces ouverts (sociales, environnementales (microclimat), économiques)
- Garantir une qualité de vie pour tous (luminosité, santé, dégagement, accessibilité, etc.)



Maitrise de la qualité de vie, projets sans toxines et baigné de lumière naturelle – espace commun

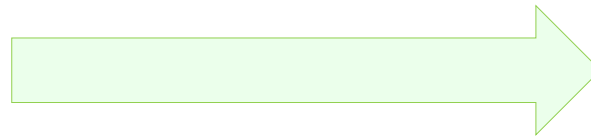
Implenia

En guise de conclusion

Relever les défis de l'immobilier institutionnel !



Gagner en performance !



Qualité bien-être, services,
aménagements, biodiversité...





Implenia[®] conçoit et
construit pour la vie.
Avec plaisir.

Disclaimer

This presentation has been prepared for informational purposes only and may contain confidential and/or legally protected information. The presentation may include forward-looking information and statements, including statements concerning the outlook for our businesses. These statements are based on current expectations, estimates and projections about the factors that may affect our future performance, including global economic conditions and the economic conditions of the regions and industries that are major markets for Implenia. These expectations, estimates and projections are generally identifiable by statements containing words such as “expects”, “believes”, “estimates”, “targets”, “plans”, “outlook”, or similar expressions.

Numerous risks and uncertainties, many of which are beyond our control, could cause our actual results to differ materially from the forward-looking information and statements made in this presentation, and could affect our ability to achieve any or all of our stated targets.

Although Implenia believes that the expectations reflected in all such forward-looking statements are based upon reasonable assumptions, it can give no assurance that these expectations will be achieved. Implenia also disclaims any obligation to update these forward-looking statements to reflect future events or developments.

All of the information and material used in this presentation, including text, images, logos and product names, is either the property of Implenia, or is used by Implenia with permission.

Whilst we use all reasonable attempts to ensure the accuracy and completeness of all contents, Implenia gives no warranties or representations of any kind that material in this presentation is complete, accurate, reliable or timely, or that it does not infringe third-party rights.

The contents of this presentation may not be reproduced, modified or copied, or used for any commercial purposes, or communicated to any third parties without written consent from Implenia. All trademarks mentioned are legally protected. All rights reserved.

This legal notice applies to any Group Company of Implenia Ltd.

2017-09-08