

Tribune de Genève

ImmoPlus

Votations du 5 juin

Loi modifiant la LDTR: que voter ce dimanche? La position de l'ASLOCA et de la Chambre genevoise immobilière

Page 6

Portrait

Philippe Moeschinger,
de la direction
de Comptoir
Immobilier

Page 8



Le conseil du jardinier

Emplacement, exposition et nature du sol, ce sont les trois principaux critères à analyser pour réussir ses plantations

Page 9

Sus au canton de Vaud!

Les régions genevoises sont nombreuses à franchir la Versoix pour s'étendre dans le canton voisin, en particulier dans la région de la Terre Sainte. Analyse et témoignages
Lire en pages 2 et 3

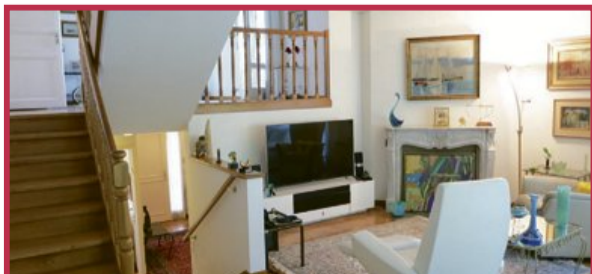


PUBLICITÉ

m3 REAL ESTATE

Service vente
m3 REAL ESTATE
vente@m-3.com
T +41 22 809 08 09

m-3.com



CONCHES

Ref. 25851

Spacieuse villa familiale de 7 pièces

Ravissante villa jumelée, répartie sur 4 demi-niveaux. Elle totalise 185 m² habitables avec 4 chambres et un jardin d'environ 642 m². En annexe, une belle terrasse ombragée ainsi qu'un grand garage.

CHF 2'600'000.-

Alain Baruchel

Annonces | Spécial Promotions **4** | Vente **7** | Commercial **11** | Petites annonces **11**

Portrait

«Je suis plus un praticien qu'un technicien»

Philippe Moeschinger coordonne les équipes de Comptoir Immobilier, une régie dont les origines remontent à 1825

Céline Schumacher

Philippe Moeschinger est depuis bientôt cinq ans le président de la direction générale de la régie familiale Comptoir Immobilier et CEO des 6 régions dans lesquelles l'enseigne est implantée. Issu d'une famille d'entrepreneurs actifs dans le second œuvre, il porte volontiers cet héritage dans son statut de gestionnaire.

Philippe Moeschinger décide de mettre le pied dans l'immobilier après avoir travaillé tour à tour comme assistant marketing pour Uccel Corporation au Texas, ingénieur commercial pour IBM Suisse et pour Tectron Holding à Genève. En 1994, il valide son diplôme à l'Institut d'Études Immobilières de Genève (IEI). Et, après quinze ans passés à la tête de la direction générale de la Fondation pour les terrains industriels de Genève (FTI), il décide de rejoindre la plus ancienne société de gérance immobilière de Genève, une régie familiale dont le président est Paul Epiney, forte de près de 220 collaborateurs.

Faire bouger les choses

Père de cinq enfants et ayant grandi entouré de ses deux frères, Philippe Moeschinger retrouve une cellule familiale au Comptoir Genevois Immobilier. C'est en 1988 que la régie actuelle est née, mais ses racines remontent à 1825 avec la régie André L'Huillier (lire l'encadré ci-contre). Cette société s'agrandit au fil des années



Philippe Moeschinger, président de la direction générale de Comptoir Immobilier: «J'aime à penser que je suis en contact direct avec des gens qui vous confient des biens patrimoniaux, personnels.» LUCIEN FORTUNATI

nes recrues et du personnel établi dans le but de «provoquer des esprits constructifs», tout en privilégiant le volet de la formation continue. Une réplique de la vie à la maison avec un aîné âgé de 25 ans et un cadet de 5 ans. Il applique des méthodes effectives: «J'aime motiver les troupes, faire bouger les choses.» Des séances factuelles qui peuvent parfois dérouter ses collaborateurs. Avoir le mauvais rôle s'il le faut ne le dérange pas car «une séance sans une action concrète est une perte de temps.»

«Viser la performance»

Après avoir géré avant tout des biens fonciers, il se tourne vers une gestion plus palpable, celle de la pierre: «J'aime à penser que je suis en contact direct avec des gens qui vous confient des biens patrimoniaux, personnels.»

L'évolution vers une régie 2.0 s'amorce également, avec une présence sur les réseaux sociaux. C'est également des applications de réalité augmentée pour smartphone ou tablette, encore peu connues, pour présenter les projets de développement immobilier tels que Les Communaux d'Ambilly à Genève et Cour de Gare à Sion (VS). Si cette digitalisation représente pour Philippe Moeschinger un défi et une nouveauté, c'est par un travail d'équipe qu'il compte aboutir ce nouveau chantier.

Au final, ce sportif dit volontiers aimer la compétition pour évoluer au sein de son poste et dans sa vie pour «viser la performance.» Un esprit qu'il retrouve et développe à Comptoir Immobilier et qui se concrétise sur le lac Léman parfois, avec notamment un sponsoring du multicoque D35 Ylliam Comptoir Immobilier, qui a fini parmi les 5 premiers de sa catégorie lors du Bol d'Or 2015.

Comptoir Immobilier en dates et chiffres

- | | |
|--|--|
| 1825 Création de la régie André L'Huillier, plus ancienne société de gérance à Genève | direction générale de Comptoir Immobilier |
| 1988 Paul Epiney crée le Comptoir Genevois Immobilier | 6 filiales: Genève, Nyon, Lausanne, Montreux, Sion et Sierre. |
| 1991 Reprise de la Régie André L'Huillier | 40 000 lots sous gestion |
| 1992 Reprise de la Régie Opérial | 520 millions de francs d'état locatif |
| 2008 Comptoir Genevois Immobilier devient Comptoir Immobilier | 12 milliards de francs d'actifs immobiliers sous gestion |
| 2011 Philippe Moeschinger rejoint la | 3 milliards de francs en études et développements |
| | 220 collaborateurs C.S. |

et des acquisitions, notamment dans les cantons de Vaud et du Valais pour devenir ce qu'elle est aujourd'hui, le Comptoir Immobilier. «Je suis à l'aise dans le contexte familial dans lequel j'évolue», déclare le responsable.

Son arrivée à Comptoir Immobilier s'inscrit dans la stratégie de l'entreprise de renforcer notamment sa position en Suisse romande, dans un environnement fortement concurrentiel: «Je pense que les regroupements d'entreprises seront inévitables à l'avenir», déclare-t-il.

Pour ce faire, il compte donner des impulsions aux équipes composées de jeu-

PUBLICITÉ

<p>EXCLUSIVITÉ</p> <p>GRAND-SACONNEX APPARTEMENT EN DUPLEX</p> <ul style="list-style-type: none"> • Près des Organisations Internationales • 4 pièces d'environ 100 m² + balcons • 2 chambres et 1 salle de bains • 1 place de parking et 2 caves <p>Prix: Fr. 990'000.- Réf. 27139</p>	<p>EXCLUSIVITÉ</p> <p>GRAND-LANCY MAGNIFIQUE DUPLEX EN ATTIQUE</p> <ul style="list-style-type: none"> • 6 pièces de 128 m² PPE • 2 chambres et 2 salles d'eau • Terrasse, cave et parking extérieur • Possibilité de créer une chambre de plus <p>Prix: Fr. 1'450'000.- Réf. 27152</p>	<p>GRAND-SACONNEX RAVISSANT 6 PIÈCES</p> <ul style="list-style-type: none"> • Proche du quartier des Nations • 6 pièces de 184 m² PPE • 3 chambres (possibilité 4^{ème}) • 40 m² de balcons, box et place extérieure <p>Prix: Fr. 1'590'000.- Réf. 24222</p>	<p>CHÊNE-BOUGERIES DUPLEX TRAVERSANT</p> <ul style="list-style-type: none"> • Au cœur d'un beau parc privé • 5 pièces de 139 m² PPE • 3 chambres à coucher • 1 terrasse, 2 balcons, cave et box <p>Prix: Fr. 1'600'000.- Réf. 27028</p>	<p>EXCLUSIVITÉ</p> <p>CHAMPEL-FLORISSANT APPARTEMENT ART-DÉCO</p> <ul style="list-style-type: none"> • En bordure du parc Bertrand • 5 pièces de 121 m² PPE • 1 grande chambre et 1 chambrette • Chambre de bonne au 6^{ème} <p>Prix: Fr. 1'650'000.- Réf. 27232</p>
<p>uspi COURTIERS PARTENAIRES GRANGE & CIE SA SERVICE VENTE 21-23, CHEMIN DE GRANGE-CANAL 1208 GENÈVE TÉL: +41 22 707 10 50 FAX: +41 22 707 10 03 VENTE@GRANGE.CH WWW.GRANGE.CH</p>				
				<p>GRANGE & CIE AGENCE IMMOBILIÈRE</p>

CLUB VOYAGES

ISLANDE

Du 17 au 24 septembre 2016

RÉDUCTION MEMBRES CLUB

-400 Fr.

Prix par personne
Abonné : Fr. 3'590.-
Non abonné : Fr. 3'990.-
Supplément single Fr. 590.-

Renseignements et programme complet
 Mail : michele.paoli@tamedia.ch – Tél. : 079 435 12 35
 Vivez l'ambiance de nos voyages sur le blog <http://clubvoyagestdg.blog.tdg.ch>

Comment devenir membre du Club ?
 Être abonné semestriel ou annuel complet (6 jours). Retrouvez tous vos avantages (valables sur présentation de votre carte Club) sur www.tdg.ch/club
 Abonnements et renseignements : 0842 850 150

CLUB